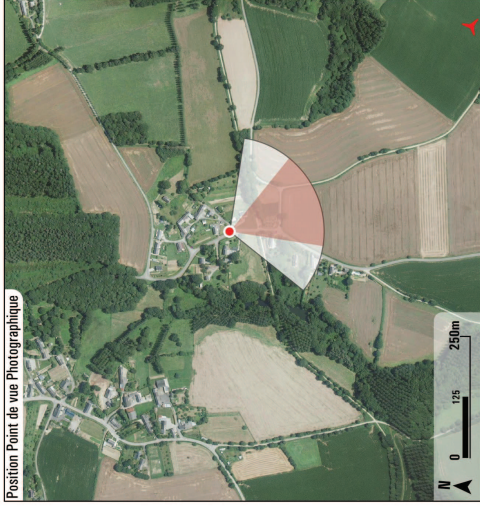


Photographie

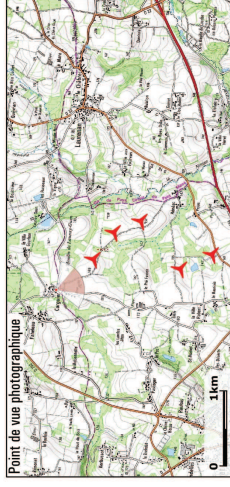
Projection panorama : Cylindrique
 Coordonnées Lambert 93 : 286602, 680362, 167
 Azimut | Champ | Focale : 154,9° | 120° | 42 mm (24x36)
 Date & heure TU : 12/06/2014 14:33

Eoliennes

Nombre d'éoliennes : 5
 Dimensions mat | rotor | hauteur totale : 93 m | 114 m | 150 m
 Orientation rotor : 170°
 Eolienne la plus proche : E1 (654 m - 136,3°)
 Eolienne la plus éloignée : E5 (2,1 km - 162,9°)



Position Point de vue Photographique



Point de vue photographique



Vue panoramique 120°

124,9°

154,9°

184,9°



Photomontage 60° x 27°

154,9°

184,9°

Pour restituer le réalisme du photomontage, observez-le à une distance d'environ 35 cm (format A3)

E1
1,1km
654m, 136°

E2
4,7km
M12
879m

E3
2,1km

E4
4,7km

Localisation et distance des éoliennes

Commune des Moulins, RD 792

Photomontage N° 17

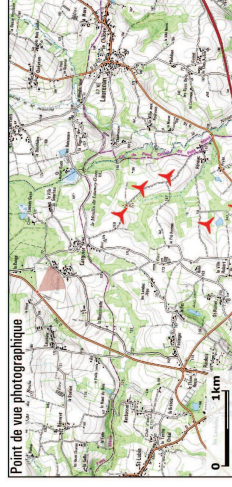
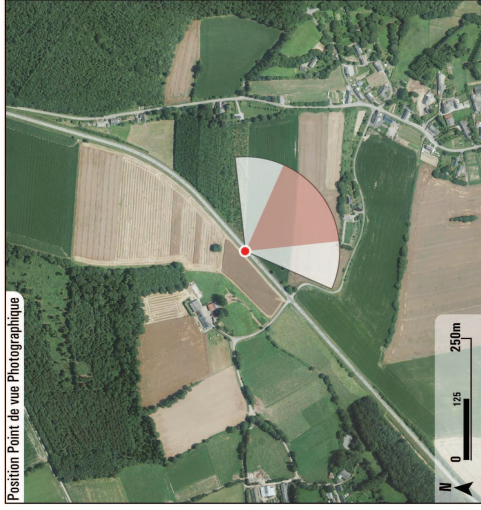


Photographie

Projection panorama : Cylindrique
Coordonnées Lambert 93 : 285955, 6604187, 190
Azimut | Champ : 139,9° | 120° | 42 mm (24x36)
Date & heure TU : 01/09/2014 16:51

Eoliennes

Nombre d'éoliennes : 5
Dimensions mat | rotor | hauteur totale : 93 m | 114 m | 150 m
Orientation rotor : 180°
Eolienne la plus proche : E1 (1,6 km - 132,8°)
Eolienne la plus éloignée : E5 (3 km - 153,8°)



Commentaires paysagers

Ce point de vue est l'un des rares de la RD792 depuis lequel les éoliennes en projet pourront être perçues, si les cultures le permettent.
Sur le reste de l'itinéraire entre les Moulins et St-Cilles-du-Mené, les talus et surtout les nombreux boisements et haies présents le long de la route limiteront fortement les perceptions.

Photomontage 60° x 27°



Pour restituer le réalisme du photomontage, observez-le à une distance d'environ 35 cm (format A3)

E1 2km
E2 1,6km
E3 4,4km
E4 2,4km
E5 3km

Meneac

La Butte des Fraus

Localisation et distance des éoliennes

Réalisé par Géophom

Photographie

Projection panorama : Cylindrique
 Coordonnées Lambert 93 : 287971, 6604515, 187
 Azimut / Champ / Focale : 198,3° / 120° / 42 mm (24x36)
 Date & heure TU : 12/06/2014 12:12

Eoliennes

Nombre d'éoliennes : 5
 Dimensions mat | rotor | hauteur totale : 93 m | 114 m | 150 m
 Orientation rotor : 200°
 Eolienne la plus proche : E1 (1,7 km - 209,3°)
 Eolienne la plus éloignée : E5 (3,2 km - 192,3°)



Position Point de vue Photographique



Point de vue photographique



Vue panoramique 120°

Photomontage 60° x 27°



Pour l'essentiel le réalisme du photomontage, observez-le à une distance d'environ 35-cm (format A3)



Localisation et distance des éoliennes